

Grüner Star: Eine Volkskrankheit



Dr. med. Inga Kersten-Gomez

Leiterin Glaukomsprechstunde



Universitäts-Augenklinik, Klin. Direktor: Univ.-Prof. Dr. med. HB Dick

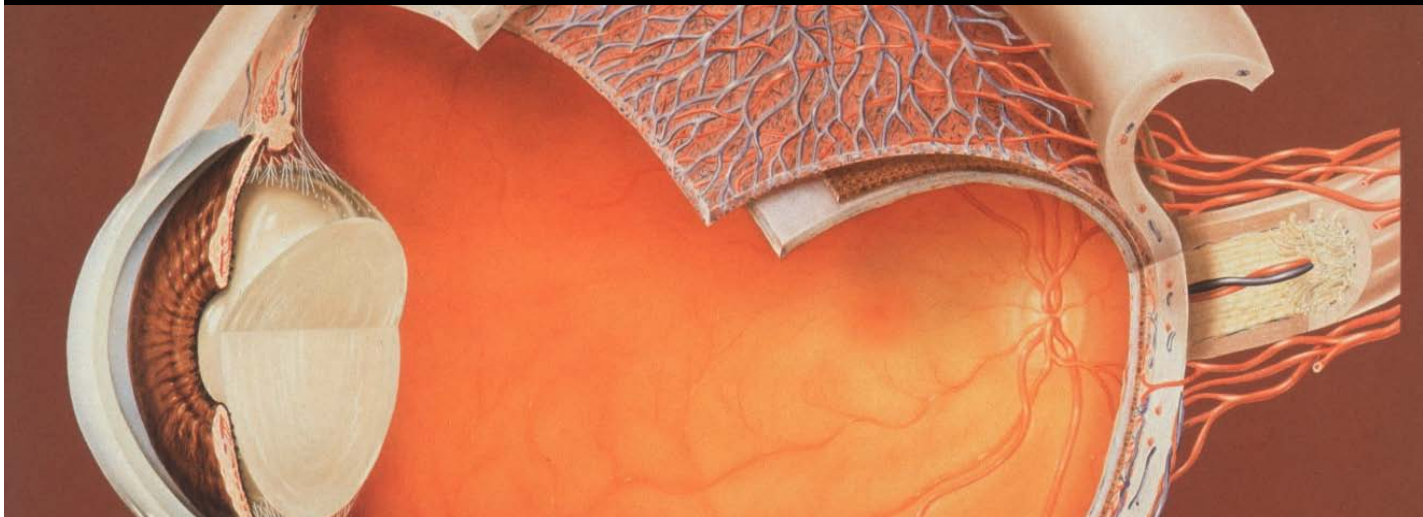
Grüner Star - Glaukom



Grüner Star – Glaukom

- 1) Was ist der grüne Star?
- 2) Wer ist betroffen?
- 3) Wie merkt man den grünen Star?
- 4) Wie kann man den grünen Star behandeln?

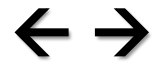
Was ist ... der Grüne Star [= Glaukom]?



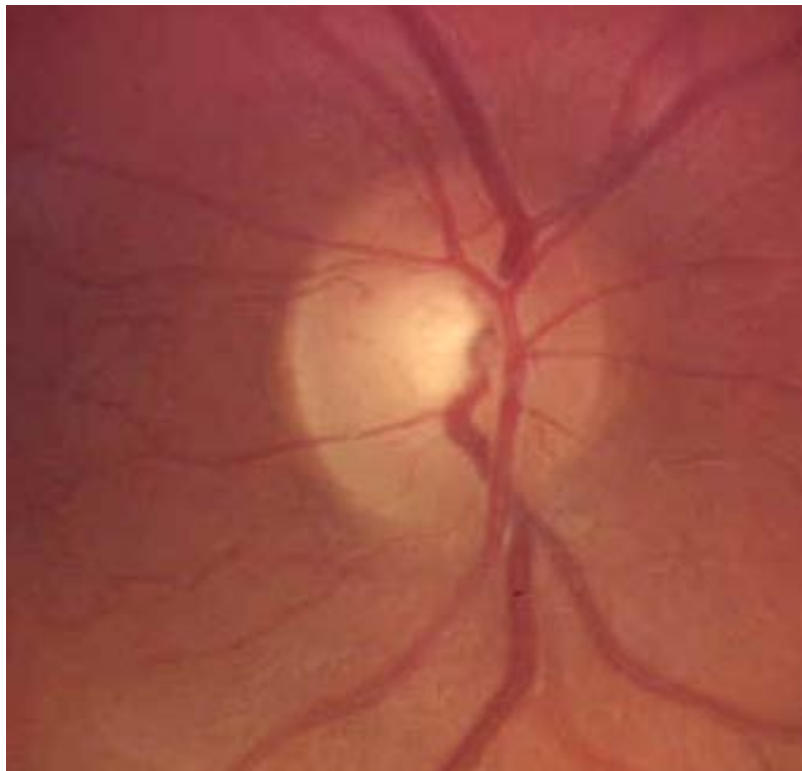
→ eine Augenerkrankung,
bei der Nervenfasern
des Sehnerven geschädigt werden

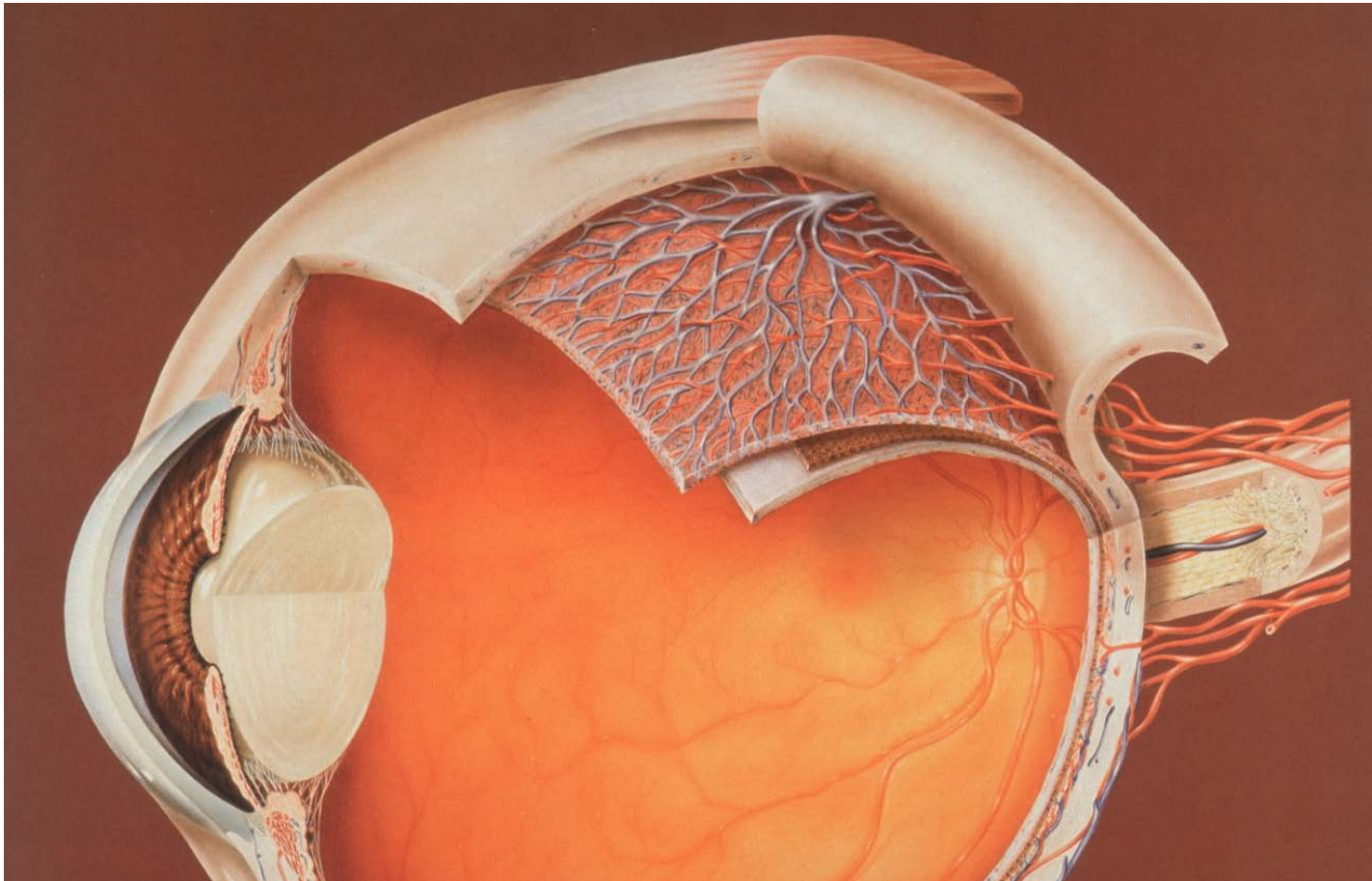
Sehnerv:

gesund



grüner Star

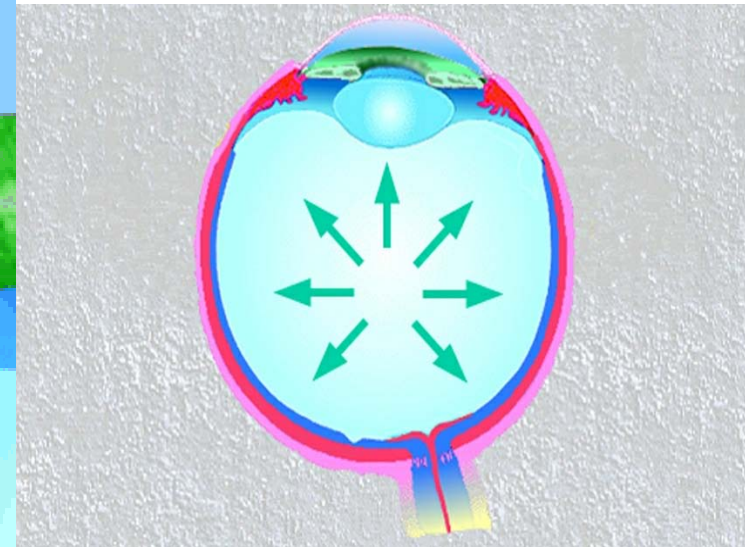
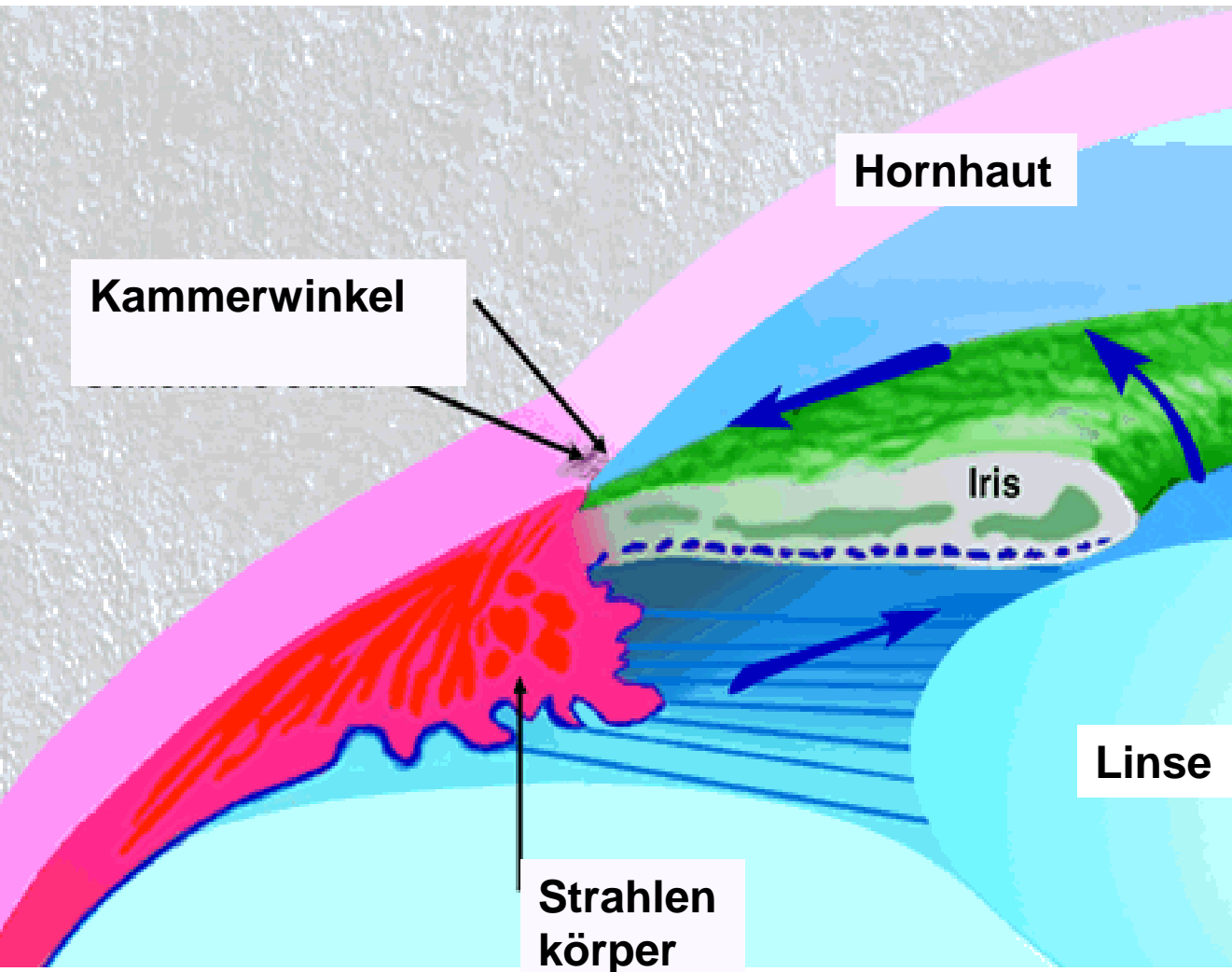




→ **Risikofaktoren:**

- 1. erhöhter Augeninnendruck**
- 2. unzureichende Blutversorgung**

Kammerwasser und Augeninnendruck



Augeninnendruckmessung



Grüner Star – Glaukom

→ Wieviele Betroffene?

Weltweit > 65 Millionen Menschen

In Deutschland > 800 000 Menschen

→ eine der häufigsten Erblindungsursachen

40 Jahre: 2.5%

75 Jahre: 8 %



Grüner Star – Glaukom

→ Risikofaktoren?

Regulierbar - Therapie

- 1) Erhöhter Augeninnendruck
- 2) Durchblutung: Blutdruckschwankungen

Nicht regulierbar:

- 1) Lebensalter
- 2) grüner Star in der Familie

MSD OPHTHALMICS

vision simulator

anatomy

Eye diseases

Image 1 2 3 4

Age-related macular degeneration

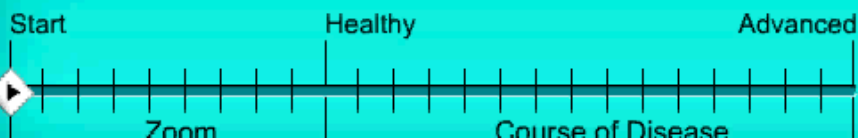
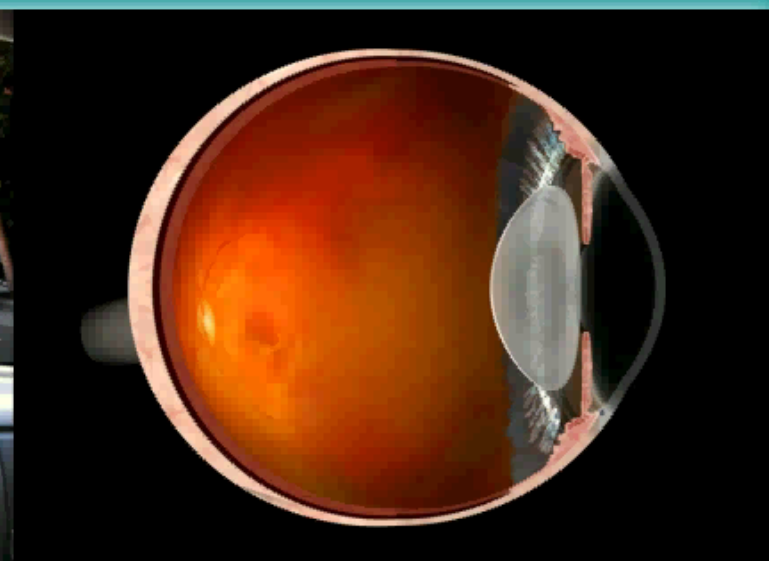
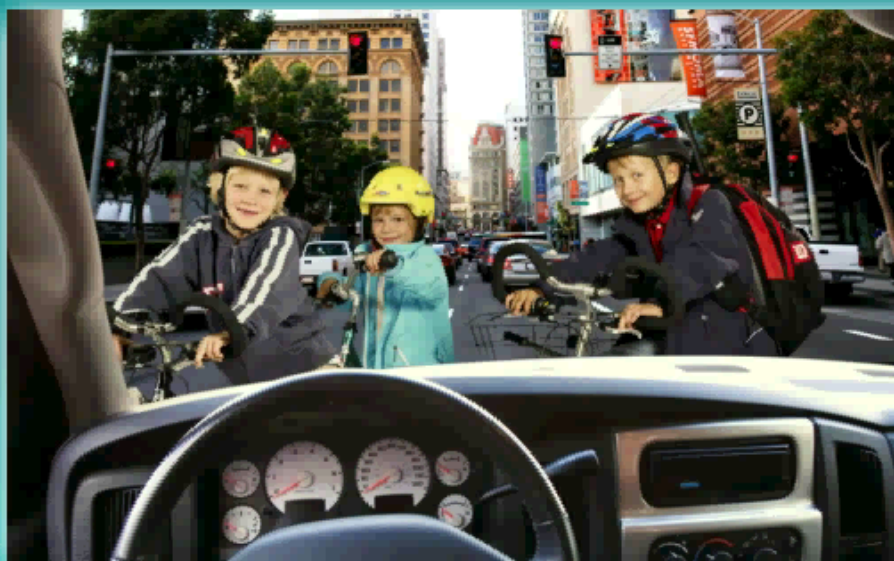
Cataract

Glaucoma

Diabetic macular edema

Diabetic vitreous bleeding

Retinal detachment



Glaucoma

Pressure in the eye (intraocular pressure) can be elevated in glaucoma. This happens when the outflow of aqueous humor (fluid in the eye) is blocked in some way. Constant production of new aqueous humor gradually can cause an increase in pressure. Glaucoma is associated with a degeneration of the nerve fiber layer. The disease often progresses unnoticed for

Behandlung mit Augentropfen





Grüner Star – Glaukom

→ **Unser Ziel !**

- Sehnerven-Check
als Vorsorgeuntersuchung ab 40 Jahren
(wenn Glaukom in der Familie vorkommt: sofort)
- Stop: Sehnerven-Schaden
- Stop: Verschlechterung des Sehvermögens
- Es gibt moderne Wege: Erkennung + Behandlung



**SPIELN SIE
NICHT MIT IHREM
AUGENLICHT!**

GLAUKOM KANN JEDEN TREFFEN.



Was können Sie tun?

- Vorsorgeuntersuchung
- Frühzeitige Behandlung verlangsamt Fortschreiten
- 24-Stunden Augeninnendruckprofil
- 24-Stunden- Blutdruckprofil:
dynamische Blutdruckänderungen
- Rauchen reduzieren / aufhören, viel bewegen ...

Vielen Dank !

