

# WAZ MEDIZINFORUM



**Wenn einem  
die Luft  
wegbleibt**

**WAZ-Nachtforum Bochum**  
**Donnerstag, 27. November 2014**  
**19 Uhr**

Cafeteria des Universitätsklinikums  
Knappschaftskrankenhaus Bochum  
In der Schornau 23 - 25 | 44892 Bochum

# WENN EINEM DIE LUFT WEGBLEIBT

## Herzschwäche



## Definition

- WHO: Unvermögen des Herzens, den Körper ausreichend mit Blut bzw. Sauerstoff zu versorgen.
- Herzinsuffizienz: nur Symptom
- Diagnose: kardiale Dysfunktion + Klinik

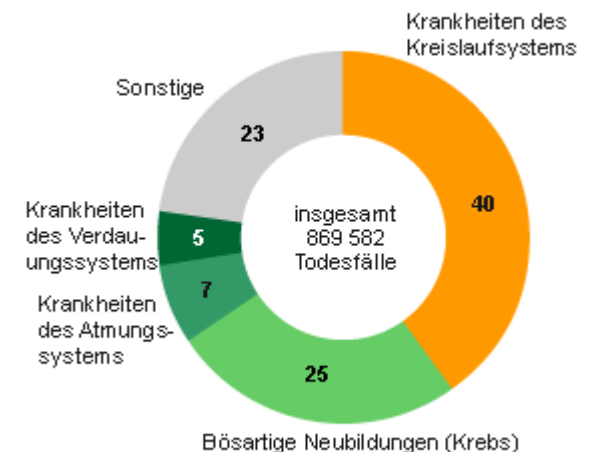
## Statistik

- Häufigkeit: 1-3 %, d.h. ca 28 Mill in Europa
- 3. häufigste Todesursache in Deutschland
- 2,5 Mrd Euro Krankheitskosten, davon
- 2/3 durch Krankenhausaufenthalte ( ca 317000 im Jahr 2006)

### Häufigste Todesursachen 2012

Herz-Kreislauf-Erkrankungen	349 217
Chronische ischämische Herzkrankheit	71 655
Akuter Myokardinfarkt	52 516
Herzinsuffizienz	46 410
Krebsleiden	221 611
Lungen-/Bronchialkrebs	44 433
Brustkrebs	17 898
Dickdarmkrebs	17 219

Todesursachen nach Krankheitsarten 2012  
 Anteile in %



© Statistisches Bundesamt, Wiesbaden 2014

## Symptome

- Luftnot
- Müdigkeit
- Nachlassende Leistungsfähigkeit
- Flüssigkeitseinlagerungen, Gewichtszunahme
- Herzrhythmusstörungen
- Lebensqualität
- Plötzlicher Herztod

Herzschwäche-Test - Windows Internet Explorer

http://www.herzstiftung.de/hstest/herzschwaeche01.php?et\_cid=10&et\_lid=27084&et\_sub=Herzschwäche-Test%20ueber

Deutsche Herzstiftung

Für Ärzte Kontakt Lexikon Suchen

Home  
Mitgliedschaft  
Spenden  
Aktuelles  
Rund ums Herz  
Service  
Projekte  
Wissenschaft  
Zeitschriften  
Presse  
Zur Kinderherzstiftung  
Ehrenamt  
Termine

## Online-Test: Habe ich eine Herzschwäche?

Bekommen Sie schnell Atemnot, wenn Sie z. B. zum Bus rennen oder eine Treppe hochlaufen? Oder müssen Sie nachts häufig Wasserlassen? Dann machen Sie nicht den Fehler, die Beschwerden vorschnell als unvermeidbare Alterserscheinung abzutun. Möglicherweise steckt eine Herzschwäche dahinter, die sich evtl. wirkungsvoll behandeln lässt.

Eine Herzschwäche ist eine Erkrankung, die in fortgeschrittenen Stadien zu schweren Beeinträchtigungen führen kann. Ob bei Ihnen persönlich Zeichen vorhanden sind, die auf eine Herzschwäche z. B. im frühen Stadium hinweisen, können Sie hier im Online-Test überprüfen.

Frage 1 von 8

Ermüden Sie rasch?

1a

Tipp

Newsletter zu Herzerkrankungen

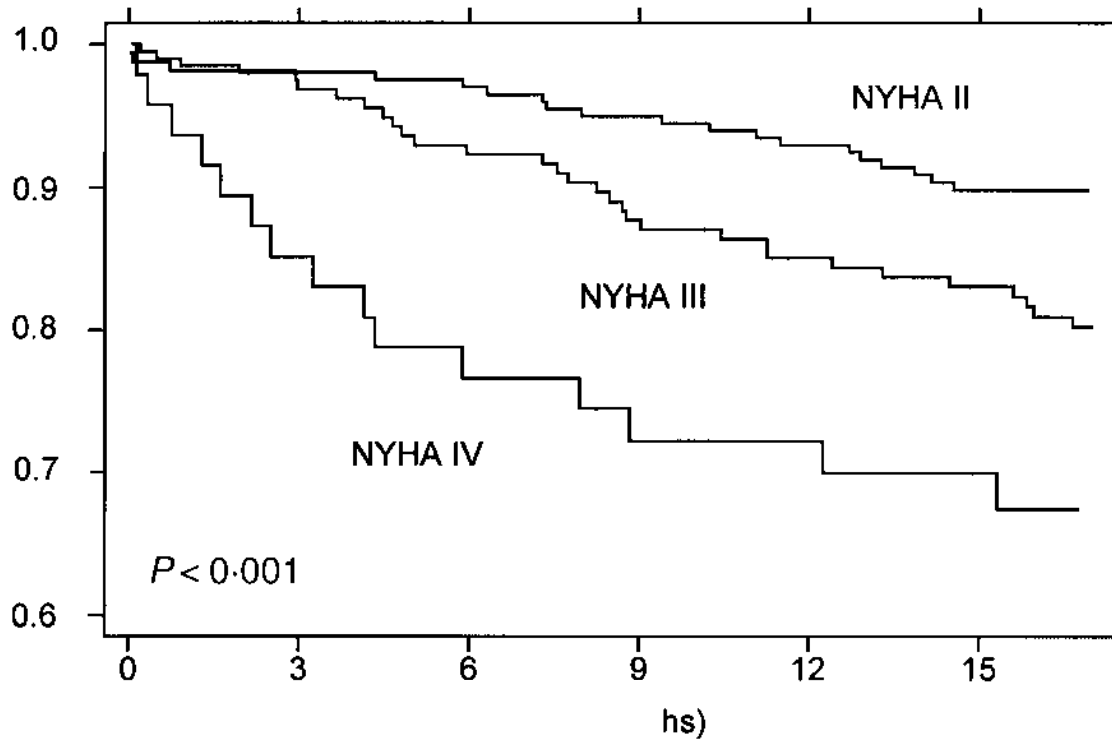
Fertig

Internet 100%

Start Microsoft PowerPoint - [...] Microsoft Word Herzschwäche-Test - ...

# Prognose

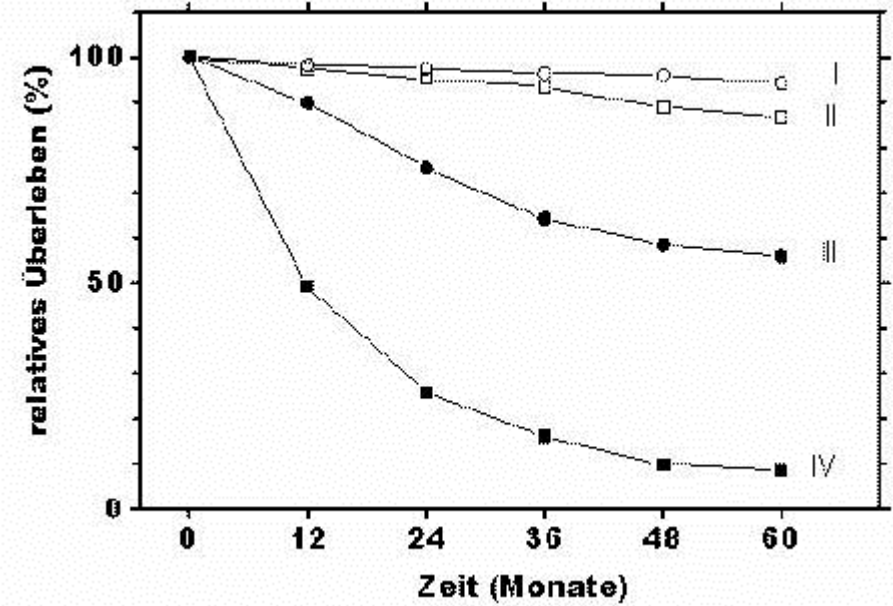
Herzinsuffizienz



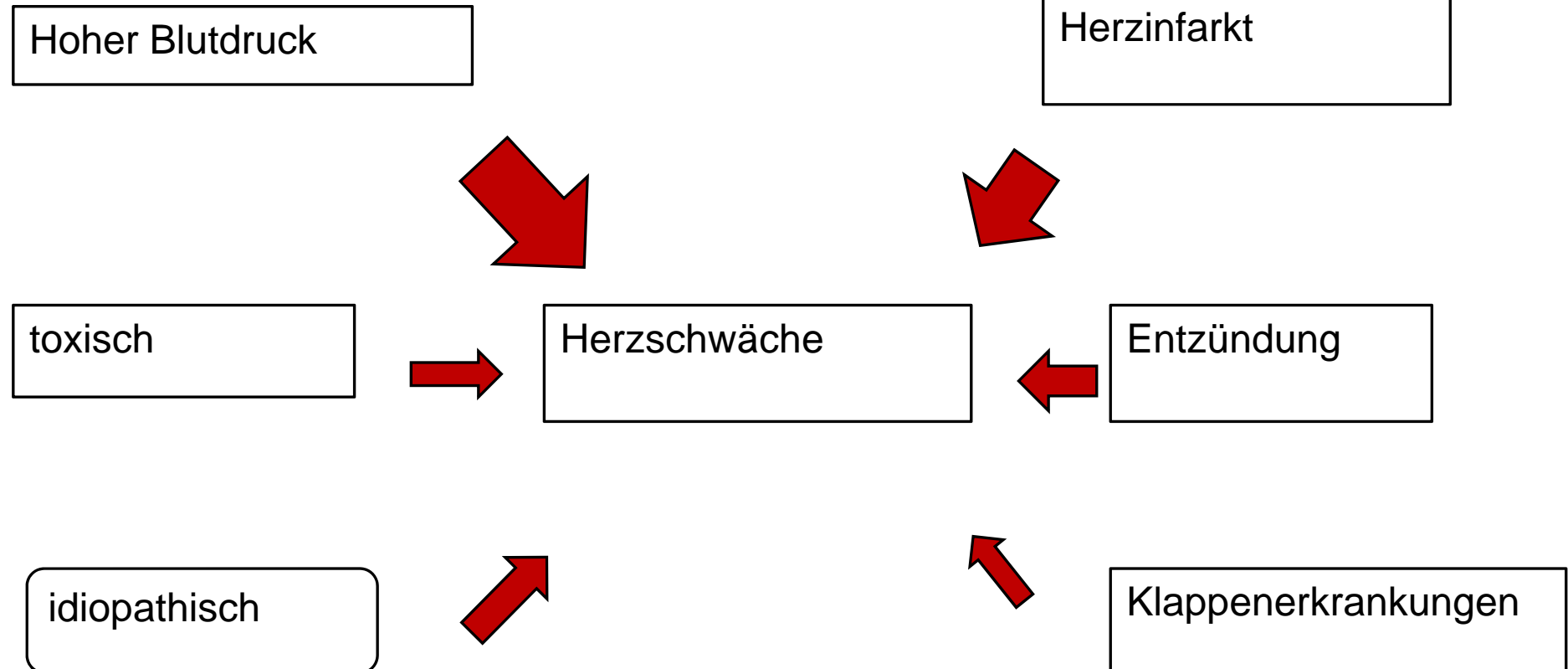
Monate

Muntwyler

Darmkrebs



## Ursachen





## Diagnostik

- Anamnese
- Echokardiographie
- Labor
- Coronarangiographie
- MRT
- Herzmuskelbiopsie
- Genetik.....

## Therapie

- Medikamente: Diuretika, ACE-Hemmer,  $\beta$ -Blocker, Spironolacton/Eplerenon, Ivabranin, Digitalis
- Herzschrittmacher
- Sport
- Transplantation
- Behandlung Risikofaktoren

# Neues Novartis-Medikament soll Todesrate bei Herzinsuffizienz senken

30.08.2014 - 16:11 | Quelle: Dow Jones Newswire Web



Von Hester Plumridge und Andrew Morse

Ein von der Novartis AG entwickeltes Medikament soll die Todesrate bei Herzinsuffizienz im Vergleich zu Konkurrenzprodukten um 20 Prozent senken. Damit könnte LCZ696, zu dem der Schweizer Pharmakonzern am Samstag umfangreiche Studien vorgelegt hat, ein weiteres Produkt mit hohem Umsatzpotenzial werden.

HERAUSGEGEBEN VON WERNER D'INKA, BERTHOLD KOHLER, GÜNTHER NONNE

Alle Infos zur  
Kometen-Mission



Frankfurter Allgemeine  
Wissen

Dienstag, 18. November 2014

🏠 POLITIK WIRTSCHAFT FINANZEN FEUILLETON SPORT GESELLSCHAFT STIL TECHNIK & MOTOC

Home > Wissen > Neues Herzmedikament: Blockbuster mit zwei Gesichtern?

Neues Herzmedikament

## Blockbuster mit zwei Gesichtern?

Als Meilenstein wurde am Wochenende ein neues Herzmedikament gefeiert. Die klinische Studie dazu nährt die Hoffnung des Konzerns auf Milliardengewinne. Doch der neue Wirkstoff könnte die Bemühungen um ein Alzheimer-Medikament zunichte machen.

31.08.2014, von JOACHIM MÜLLER-JUNG

## Novartis NA

Xetra	76,09	-0,34%
IS EUR	19.11.2014	-0,28



inikum  
us Bochum  
SKLINIKUM DER  
SITÄT BOCHUM

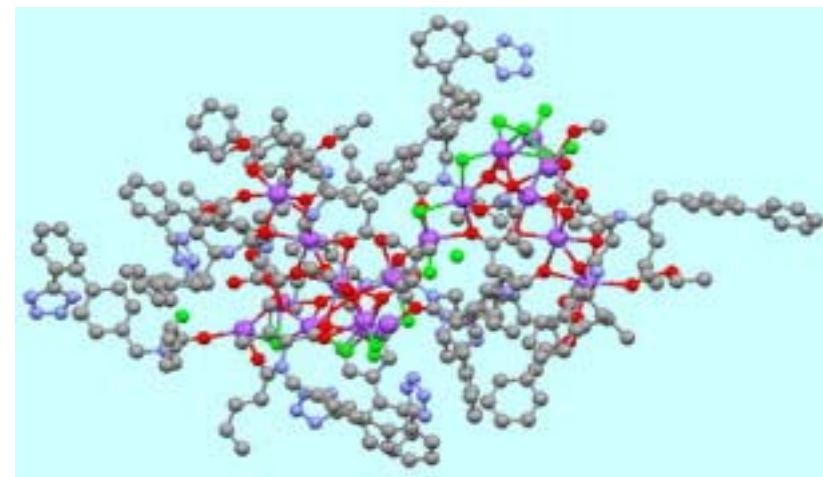
LCZ696

Zulassung 2015

Alzheimer-Risiko?

# LCZ696

- Valsartan+Sacubitril
- Zulassung 2015
- Alzheimer-Risiko?
- Absolute Risikoreduktion von 2,8% für Mortalität
- 35 Patienten müssen 2,5 J behandelt werden, damit 1 weniger stirbt.



Lili Feng, Piotr H. Karpinski, Paul Sutton, Yugang Liu, David F. Hook, Bin Hu, Thomas J. Blacklock, Philip  
LCZ696: a dual-acting sodium supramolecular complex

# Was können Sie selbst beitragen

- regelmäßige Gewichtskontrolle, bei Zunahme nach RS mit HA Erhöhung der Wassertablette
- Medikamente einnehmen (20% weniger Krhs)
- Risikofaktoren minimieren (Rauchen)
- Ernährung
- Bewegung
- Begleiterkrankungen gut einstellen (Bluthochdruck...)
- mäßiger Alkoholkonsum
- Salz
- Flüssigkeitszufuhr
- Schmerzmittel (Voltaren, Diclofenac, Ibuprofen) verdoppeln Risiko für Krankenhaus-Aufenthalt