

WAZ - Nachtforum

Schulterchirurgie:
„wenn die Flügel lahm werden“

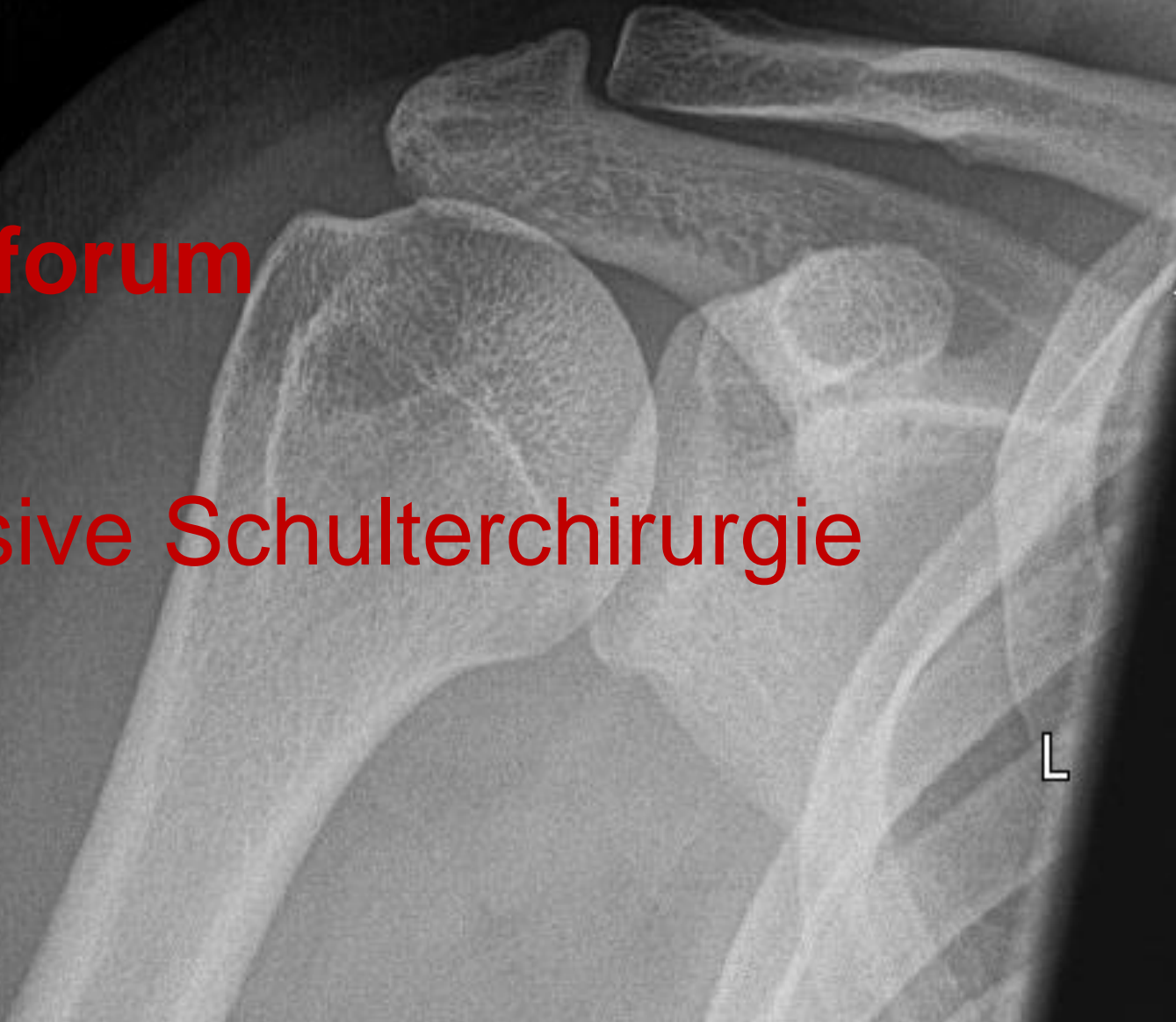
R

L



WAZ - Nachtforum

Minimalinvasive Schulterchirurgie



Minimalinvasive Schulterchirurgie: wenn die Flügel lahm werden

Krankheitsbilder:

- Engpasssyndrom Schulterdach (Impingement)
- Verschleiß Schulterreckgelenk (AC-Arthrose)
- Sehnenriss (Rotatorenmanschettenruptur)
- Auskugeln der Schulter (Instabilität)
- Kalkschulter (Tendinosis calcarea)
- Verschleiß Schulterhauptgelenk (Omarthrose)



Minimalinvasive Schulterchirurgie: wenn die Flügel lahm werden

Impingementsyndrom

Enge des Schulterdaches,
30% der Gesamtbevölkerung über 30 betroffen

Ursachen:

Überlastung, anlagebedingt, knöcherner Enge,
Schleimbeutel, Rotatorenmanschette

Operation:

Schulter Spiegelung (Arthroskopie) und Entfernung
des entzündeten Schleimbeutels und der
knöchernen Enge



Minimalinvasive Schulterchirurgie: wenn die Flügel lahm werden

Verschleiß Schulterreckgelenk (AC-Arthrose)

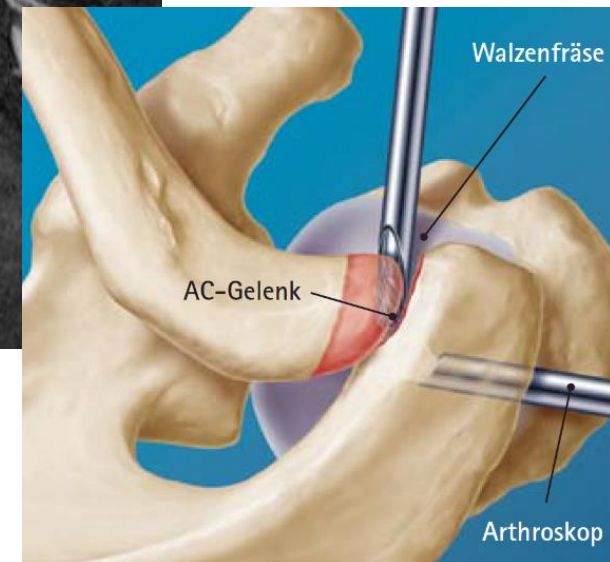
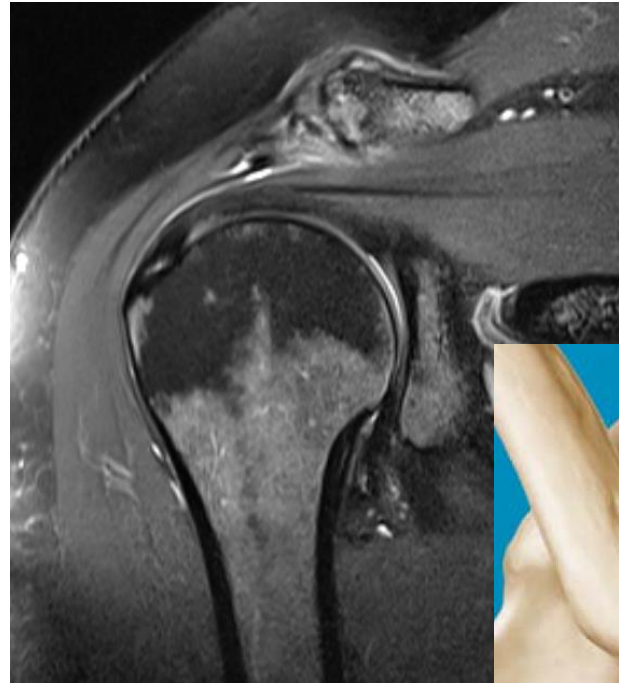
Häufigste Arthrose des Menschen (fast 100% >50 Jahre), schon im 2. Lebensjahrzehnt sichtbar

Ursachen:

Das Leben!, Überlastung, Verletzung, Schlüsselbeinoperation

Operation:

Schulterspiegelung und Schleimbeutelentfernung sowie Teilentfernung des Schulterreckgelenkes



Minimalinvasive Schulterchirurgie: wenn die Flügel lahm werden

Rotatorenmanschettenruptur

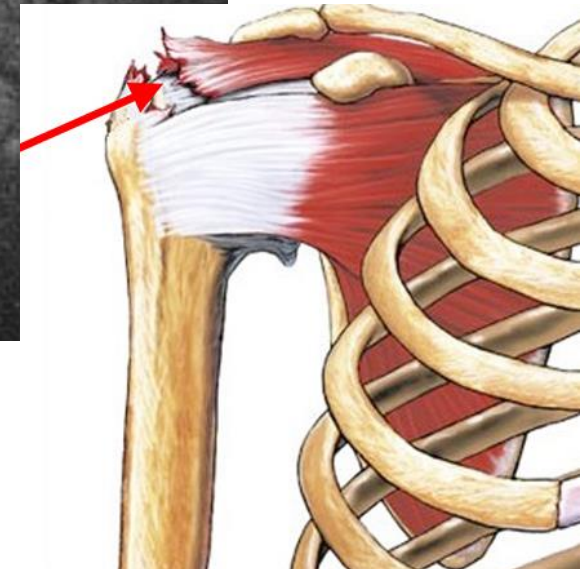
Je älter desto häufiger, ab 60 ca. 25% der Gesamtbevölkerung

Ursachen:

mechanische Enge, Unfall, Verschleiß, körperliche Überlastung, Schulterverrenkung

Operation:

Schulter Spiegelung und Naht des Sehnenrisses (Fadenanker)



Minimalinvasive Schulterchirurgie: wenn die Flügel lahm werden

Instabilität nach Verrenkung

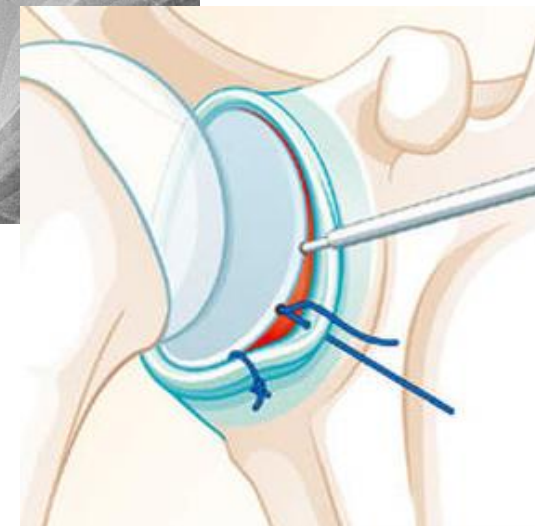
Schultergelenk sehr beweglich zu Lasten der Stabilität, 50% aller Gelenkluxationen („Verrenkungen“), 95% nach vorne unten

Entstehung:

in aller Regel Unfall mit Kapselriss und/oder Sehnenriss und/oder Knochenbruch

Operation:

Schulter Spiegelung, Kapselnaht/Sehennah mit Fadenankern, ggf. Stabilisierung des Bruches



Minimalinvasive Schulterchirurgie: wenn die Flügel lahm werden

Kalkschulter

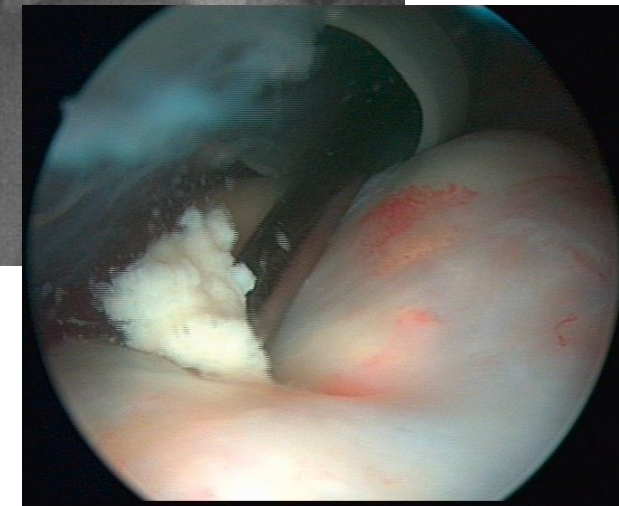
30-50a, stadienhaft, Monate bis Jahre, akut massiver Schmerz, Pseudolähmung, chronisch Nachtschmerz

Ursachen:

?, Minderdurchblutung?, erhöhter Druck?

Operation:

Schulter Spiegelung mit Eröffnung des Kalkdepots



Minimalinvasive Schulterchirurgie: wenn die Flügel lahm werden

Arthrose (Verschleiß)

3% aller Arthrosen, Altersgipfel 60 Jahre, Verhältnis
Männer zu Frauen: 40 zu 60

Ursachen:

altersbedingter Verschleiß, Rheuma, Unfall mit Bruch
und Verrenkung, Sehnenriss, Überlastung

Operation:

evtl. **Schulter Spiegelung** mit **Durchtrennung der Bizepssehne** (Schmerzgenerator) bzw. **Prothese**



Vielen Dank!

Universitätsklinikum Knappschaftskrankenhaus Bochum
In der Schornau 23-25, 44892 Bochum

www.kk-bochum.de
kontakt@kk-bochum.de