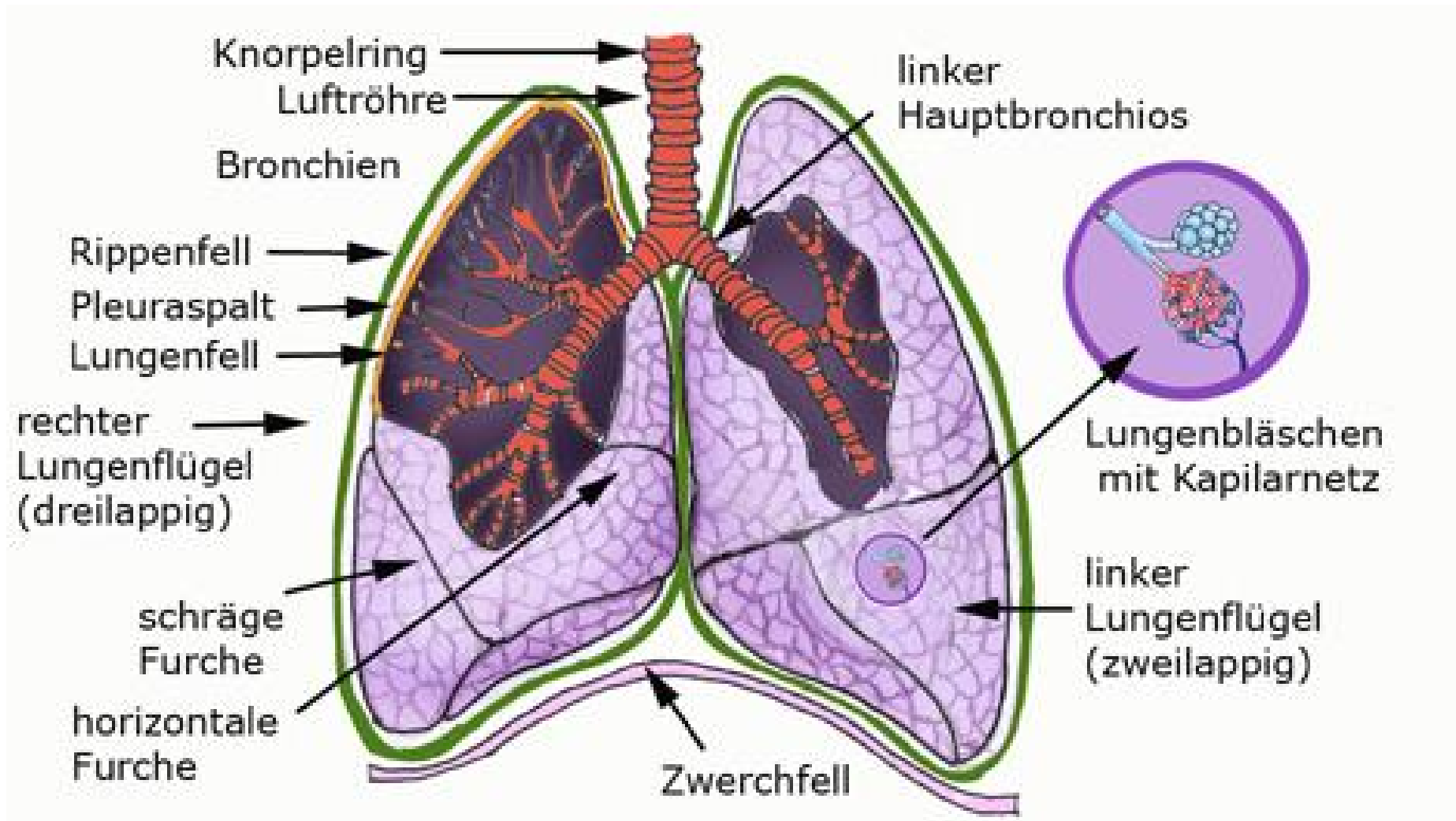


Chronisch obstruktive Lungenerkrankung





Chronisch obstruktive Lungenerkrankung

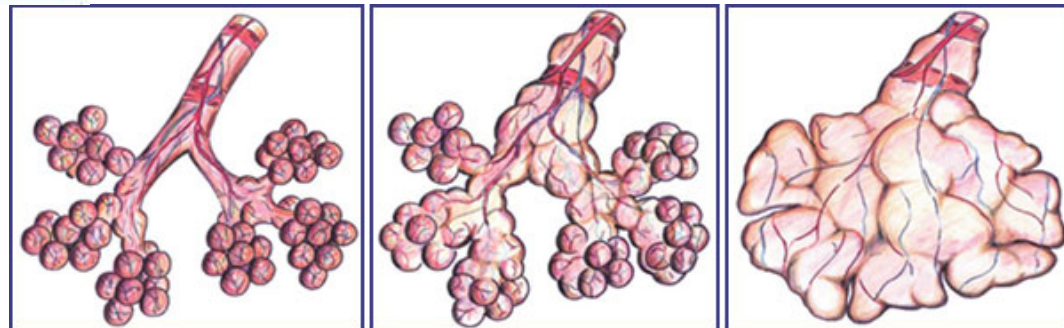
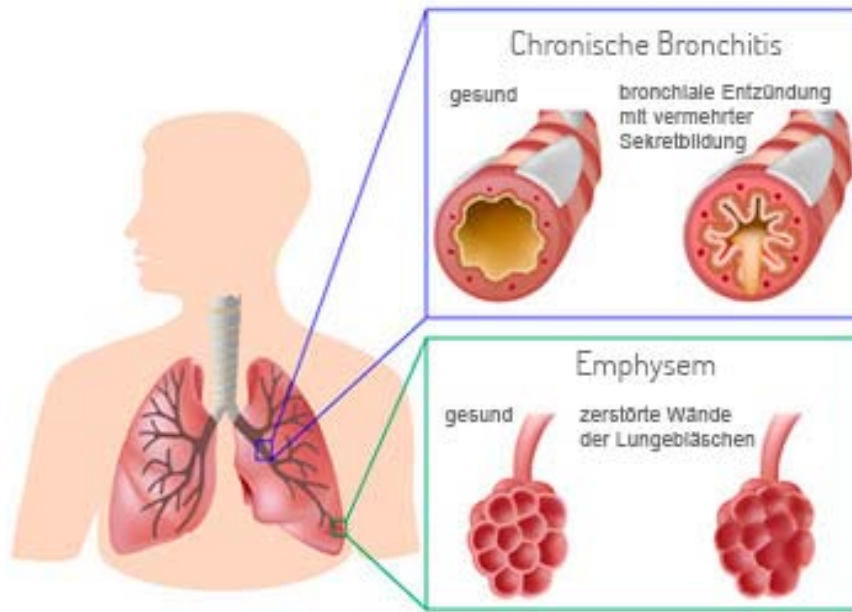
- Krankheiten der Lunge, die gekennzeichnet sind durch
 - Husten
 - Vermehrten Auswurf
 - Atemnot

Chronisch obstruktive Lungenerkrankung

- **Sammelbegriff von Krankheiten:**
 - Chronisch obstruktive Bronchitis
 - Lungenemphysem

Chronisch obstruktive Lungenerkrankung

- Umgangssprachliche Bezeichnung:
 - „Raucherhusten“
 - „Raucherlunge“



Chronisch obstruktive Lungenerkrankung

- Chronische Bronchitis
 - Vermehrte Schleimbildung
 - Verdickte Bronchien
 - Verlust des Flimmerepithels

Chronisch obstruktive Lungenerkrankung

- Chronische obstruktive Bronchitis
 - Schleimhautverlust, Hyperreagibilität
 - zerstörte Bronchien
 - Zusammenfall der Bronchien beim Ausatmen

Chronisch obstruktive Lungenerkrankung

- Lungenemphysem
 - Zerstörung der Lungenbläschen

Chronisch obstruktive Lungenerkrankung

- **Rauchen**
 - Bildung freier Sauerstoffradikale, Zerstörung des körpereigenen Schutzes gegen „Selbstverdauung“

Chronisch obstruktive Lungenerkrankung

- Umweltgifte durch Verbrennung biologischen Materials
 - Dämpfe von Biokraftstoffen
 - Staubbelastung (Landwirte, Bauarbeiter, Mineralstaub)
 - Schwefeldioxid

Grundsätze des Managements

- eine exakte Diagnose als Grundlage der Therapie,
- präventive Maßnahmen, Ausschaltung von Risikofaktoren,
- die Langzeittherapie,
- die Behandlung akuter Exazerbationen (Notfalltherapie).

Ziele der Therapie

- Verminderung des Fortschreitens
- Symptomlinderung
- Steigerung der körperlichen Belastbarkeit
- Verbesserung der Lebensqualität
- Vorbeugung und Behandlung von Exazerbationen und Komplikationen

Therapie

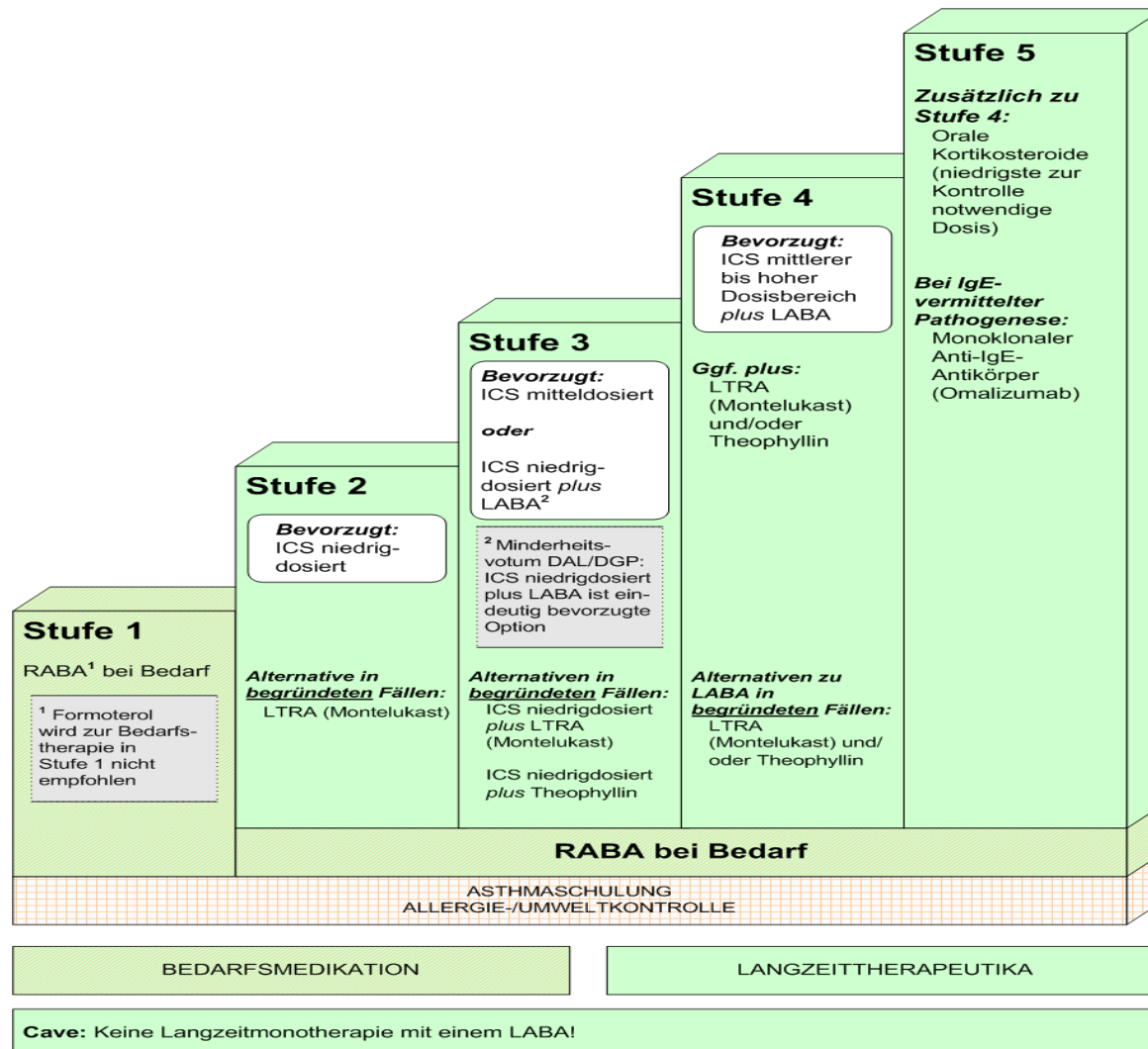
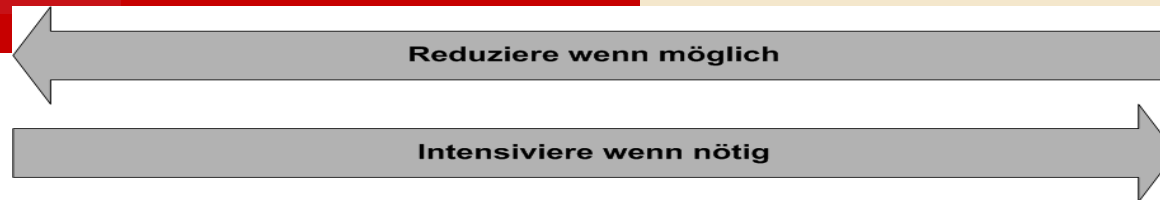
- Rauchen beenden
- Sauerstoffgabe
- Operation
- Lungentransplantation

Medikamentöse Therapie

- Medikamente verbessern den Zustand. Sie erreichen keine Heilung.
- Medikamente werden eingesetzt, um die Beschwerden zu lindern und den Verlauf der Erkrankung zu stoppen oder zu verlangsamen.

Medikamentöse Therapie

- SABA (kurzwirksame Beta2-Mimetika) inhalativ
- LABA (langwirksame Beta2-Mimetika) inhalativ
- Kurz-, langwirksame Beta2-Mimetika Tabletten
- Anticholinergika inhalativ
- ICS (Inhalative Steroide)
- Systemische Steroide
- Cromon
- Theophyllin (systemisch)
- Lukotrienrezeptorantagonisten (Monteluklast)
- Monoklonale Antikörper (Omalizumab)
- Kombinationspräparate



Umfassende Therapie

- Frühzeitige Behandlung einer Bronchitis
- Frühzeitige Behandlung einer Lungenentzündung
- Selbständige Beherrschung von Notfallsituationen

Umfassende Therapie

- Atemtherapie
 - Erleichterung der erschwerten Atmung.
 - Verbesserung der Schleimlösung.
 - Atemerleichternde Stellungen und Hustentechniken.

Umfassende Therapie

- Ernährungsberatung
 - Einige COPD-Patienten sind unterernährt.

- Sport
 - Verbessert die Lungensituation.
 - Verbessert die Belastungsfähigkeit.
 - Verbessert die Lebensqualität.

Informationen, Selbsthilfe

- www.lungenemphysem-copd.de
- www.leichter-atmen.de
- www.copd-selbsthilfe.de
- www.atemwegsliga.de

